

BKW FMB Energie vertraut auf ProCom

Wasserkraftwerke nach Strommarktpreisen betreiben

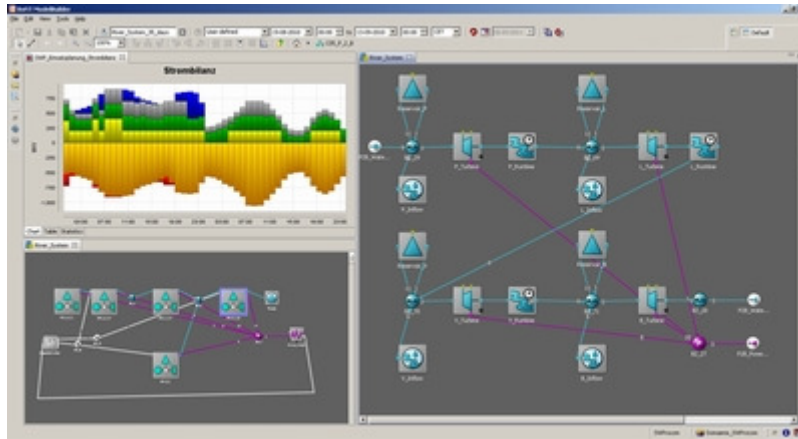
Aachen, 14. Juni 2011 – Die BKW FMB Energie AG, Bern, optimiert den Betrieb ihrer Wasserkraftwerke nach Strommarktpreisen mit einer Software-Lösung von ProCom. Gründe zur Einführung der neuen Optimierungslösung auf Basis der BoFiT IT-Plattform waren neben der Leistungsfähigkeit und Flexibilität die individuellen Anpassungsmöglichkeiten.

Der Schweizer Stromversorger maximiert seit kurzem mit der Software des Aachener Beratungsunternehmens die Erlöse aus dem Pumpen- und Turbineneinsatz seiner elf Wasserkraftwerke unter Berücksichtigung der Strommarktpreise und der Zuflüsse. Seitdem die neue Optimierungslösung in die Geschäftsprozesse der BKW integriert ist und diese effektiv unterstützt, können die BKW-Verantwortlichen aufgrund verlässlicher Daten nun Day-Ahead-Planungen sowie Pläne zur mittelfristigen Optimierung schnell und zuverlässig durchführen – über 53 Wochen und über drei Jahre (jeweils im Stundenraster). Ebenso wurde eine Schnittstelle zur ETRM(Energy Trading and Risk Management)-Software geschaffen.

Der BoFiT-Einführung ging eine Machbarkeitsstudie zur hydrologischen Optimierung des Pumpspeicherkraftwerkssystems des Kraftwerks Oberhasli voraus. Neben der erfolgreichen Durchführung von Day-Ahead-Rechnungen wurden dort auch Systemdienstleistungen in die Optimierung integriert, damit Primär-, Sekundär- sowie positive und negative Tertiärregelungen bereitgestellt und auf die Anlagen verteilt werden konnten. „ProCom hat diese prototypische Aufgabenstellung erfolgreich gelöst. Daher haben wir uns entschieden, BoFiT für alle unsere Hydrospeicher- und Pumpspeicherkraftwerke einzusetzen“, so Othmar Schuler, Leiter des Middle Office Trading der BKW FMB Energie AG.

Das Berner Energieunternehmen hat ProCom bereits mit weiteren Projekten betraut. So wird momentan eine Optionalitätsbewertung von Pumpspeicherkraftwerken mit Price-Forward-Kurven- und Zufluss-Szenarien erstellt sowie eine Day-Ahead-Planung für ein Gas- und Dampfturbinenkraftwerk in Tamarete (Italien). Außerdem arbeiten beide Partner an einer Studie zur „Erzeugungsprognose für Laufwasser-Kraftwerksgruppen mit Hilfe künstlicher neuronaler Netze“.

bofitscreenshot.jpg



Beispiel eines grafischen Optimierungsmodells hydrologischer Anlagen

Grimsel_KWO.JPG



Die Schweiz mit ihren Pumpspeicherkraftwerken gilt als Batterie Europas. Zum optimalen Batteriemangement setzt die BKW FMB Energie BoFiT ein.

Das Bildmaterial zu dieser Pressemitteilung sowie das Manuskript sind im Internet verfügbar. Zum Download rufen Sie bitte bei www.press-n-relations.de den vollständigen Text der Meldung auf. Sie finden ihn, wenn Sie unter „News“ in der „Suche nach Kunde“ den Begriff „ProCom“ auswählen.

Presse- und Öffentlichkeitsarbeit:

ProCom GmbH – Judith Kießner
Luisenstraße 41 – 52070 Aachen
Tel. +49 (0)241 51804-129 – Fax +49 (0)241 51804-30
judith.kiessner@procom.de – www.procom.de

Press'n'Relations II GmbH – Uwe Taeger
Guntherstraße 19 - 80639 München
Tel.: +49 (0)89 179 992 77 – Fax: +49 (0)89 179 992 89
ut@press-n-relations.de – www.press-n-relations.de

Bei Veröffentlichung bitten wir um zwei Belegexemplare.

Über BKW FMB Energie AG

Die BKW-Gruppe ist mit 3,187 Millionen CHF Umsatz im Jahr 2010 eines der bedeutendsten Schweizer Energieunternehmen. Sie beschäftigt mehr als 2.800 Mitarbeitende und deckt alle Stufen der Energieversorgung ab: von der Produktion über den Transport und Handel bis hin zum Vertrieb. Direkt und indirekt über Vertriebspartner versorgt die BKW mehr als eine Million Menschen mit Strom. Der BKW-Produktionspark umfasst Wasserkraftwerke, ein Kernkraftwerk, ein Gaskombikraftwerk und Anlagen mit neuen erneuerbaren Energien. Heute ist die BKW die führende Schweizer Produzentin von Strom aus Fotovoltaik, Windenergie, Kleinwasserkraft und Biomasse. (www.bkw-fmb.ch)

Über ProCom GmbH

Die ProCom GmbH liefert seit 1995 anspruchsvolle Lösungen für Planungsaufgaben in der Energiewirtschaft. Auf der Basis der IT-Plattform BoFiT unterstützt das Software- und Beratungsunternehmen Kunden aus Energieerzeugung und -handel bei der transparenten Planung und effektiven Optimierung ihrer Geschäftsprozesse, um zuverlässig richtige Entscheidungen zu treffen.