



AXON IVY: DIE UMFASSENDE BUSINESS PROCESS MANAGEMENT SUITE

Process Lifecycle

Die Axon.ivy BPM Suite unterstützt bei der ganzheitlichen Prozessoptimierung. Sie deckt alle Disziplinen des Process Lifecycle in einer einzigen Plattform ab. Von der Modellierung und Publizierung über die Ausführung zur Integration von Personen und Systemen bis hin zum Monitoring – medienbruchfrei und zuverlässig.

Technisches BPM

Unternehmen stehen heute wie nie zuvor unter Wettbewerbsdruck. Sie sind gezwungen, Prozesse permanent zu optimieren und durch Automatisierung zu unterstützen. Mit dem technischen BPM von AXON IVY werden Mitarbeiter von manuellem Aufwand entlastet, Redundanzen beseitigt und Prozesslücken geschlossen.

Das technische BPM gliedert sich in die Module:

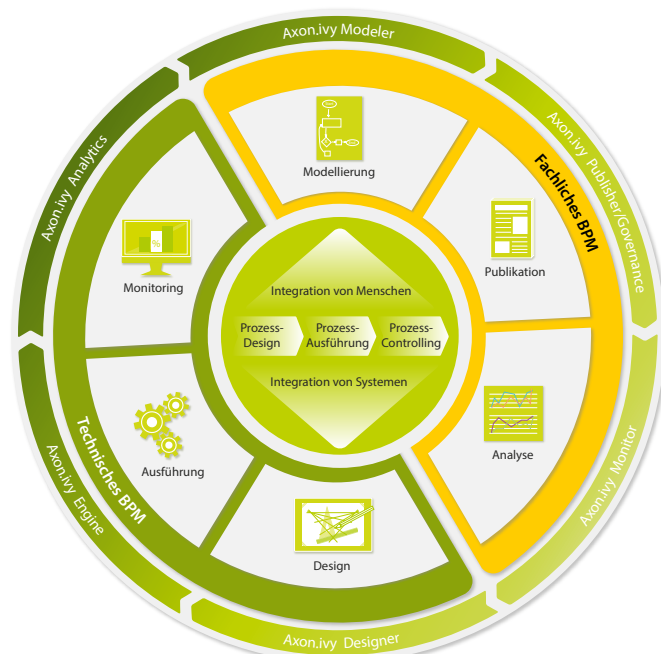
- Axon.ivy Designer
- Axon.ivy Engine
- Axon.ivy Analytics

Fachliches BPM

Das fachliche BPM gliedert sich in die Module:

- Axon.ivy Modeler
- Axon.ivy Publisher
- Axon.ivy Governance
- Axon.ivy Monitor

Mit dem fachlichen BPM lassen sich Unternehmen und Prozesse transparent und zielorientiert abbilden sowie Verbesserungen durch optimale Kommunikation umsetzen. Optimierungspotenziale werden ermittelt und die Effizienz gesteigert.



AXON.IVY MODELER

Einfache Bedienung

Axon.ivy Modeler ist das professionelle Modellierungstool für Einsteiger und Experten. Die intuitive Bedienung ermöglicht den schnellen Einstieg in die Welt der Prozessmodellierung ohne Hindernisse. Wachsende Ansprüche an Funktionalitäten deckt Axon.ivy Modeler bereits im Standard ab.

Vorgefertigte Methoden unterstützen bei der Beschreibung von Geschäftsprozessen, Enterprise Architecture Inhalten, der fachlichen IT Modellierung, der Dokumentation zertifizierungsrelevanter Inhalte (z. B. ISO, SOX etc.) und bei der Abbildung der Organisation. BPMN, EPK und weitere Notationen sind im Lieferumfang enthalten.

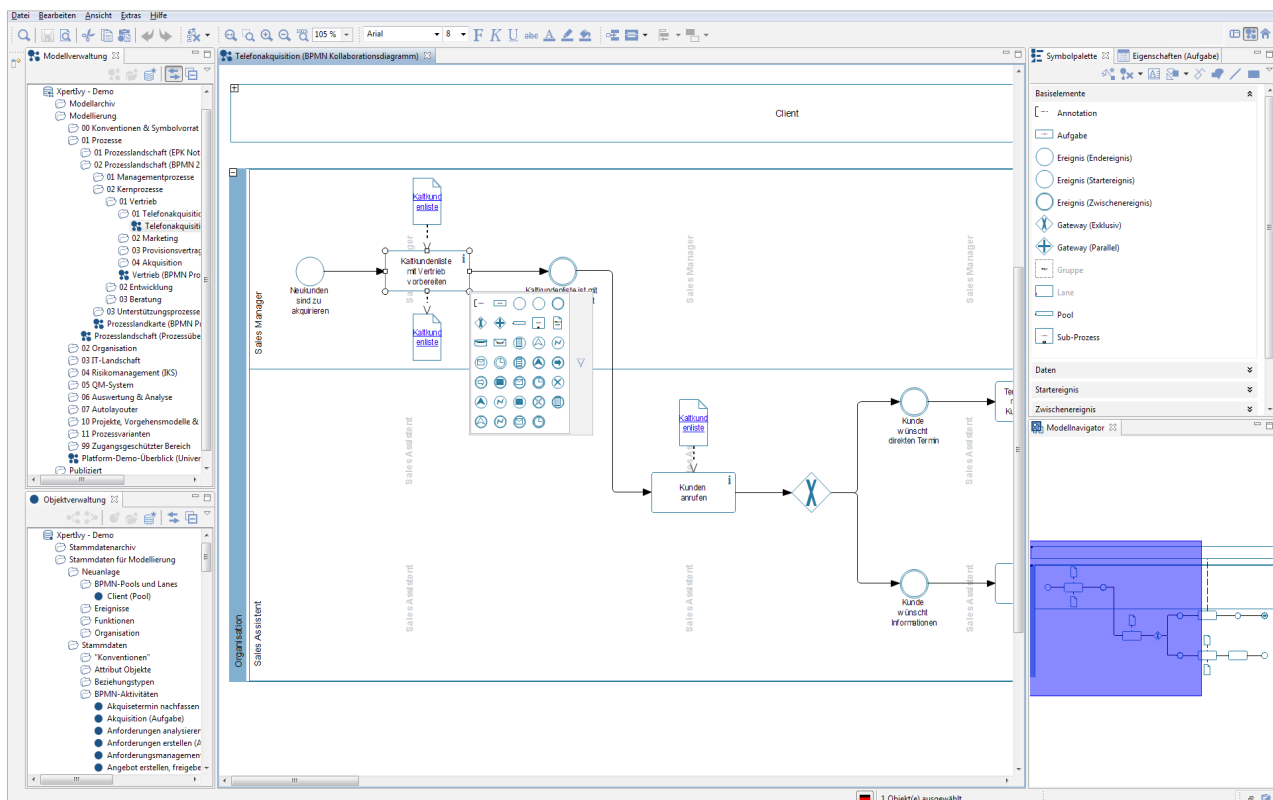
Offenes Metamodell

Das offene Metamodell von Axon.ivy Modeler bietet zusätzlich die Möglichkeit, eigene Notationen und Methoden zu definieren, spezifischen unternehmensindividuellen Bedürfnisse anzupassen und zu erweitern. Ein Methodeneditor unterstützt den Benutzer bei den erforderlichen Einstellungen.

Integrierte Analysefunktionen in Form von Berichten ermöglichen umfangreiche Auswertungen zur Prozessoptimierung. Die spielend einfache Verknüpfung von Echtzeitdaten aus externen Quellen ermöglicht neue Perspektiven, z.B. in der Prozesskostenrechnung oder Bedarfsplanung. Die Anbindung an Drittsysteme (z.B. SAP) zum Import oder Export von relevanten Daten wird durch umfangreiche Schnittstellen unterstützt.

Der Axon.ivy Modeler eignet sich besonders zur:

- Planung und zum Entwurf von übergreifenden Prozessen in Organisationen
- Dokumentation detaillierter Prozessbeschreibungen
- fachlichen und prozessbasierten Beschreibung von IT-Systemen
- Einführung von Standardsoftware und Workflow-Systemen
- Unterstützung im Compliance Management
- Enterprise Architecture Management



Professionelle Prozessmodellierung nach dem BPMN 2.0 Standard



AXON.IVY PUBLISHER

Individuelle und zielgruppenspezifische Kommunikation

Die Bereitstellung von Informationen für verschiedene Zielgruppen ist zentraler Erfolgsfaktor eines Modellierungsprojektes.

Mit Axon.ivy Publisher erreichen die Inhalte jeden Nutzer. Die kollaborative Kommunikations- und Wissensplattform ermöglicht die anwenderorientierte und hochleistungsfähige Publizierung. Informationen rund um Prozesse, Dokumente, Organisationen und (IT-)Systeme stehen für Mitarbeiter, Lieferanten und Kunden bereit. Modernste Verschlüsselungs- und Zugriffstechniken gewährleisten eine sicherere Ablage im Intra-, Extra- oder Internet.

85 Prozent der menschlichen Wahrnehmung erfolgen visuell

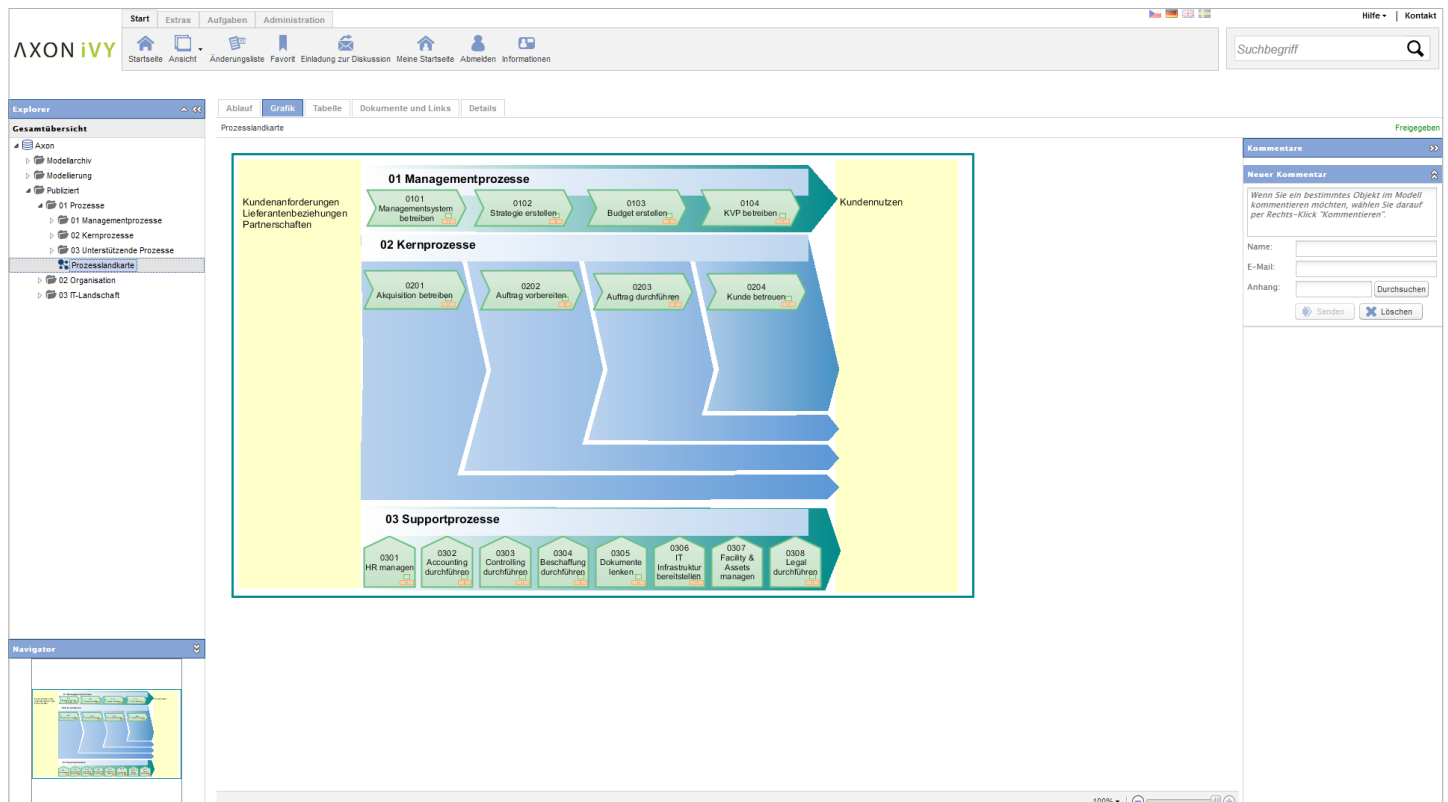
Aus diesem Grund ermöglicht Axon.ivy Publisher die individuelle Darstellung aller modellierten Inhalte. In Verbindung mit der intuitiven Oberfläche wird Axon.ivy Publisher zur Informationsdrehscheibe im Unternehmen.

Umfangreiche Alternativdarstellungen lassen keine Wünsche offen. Jeder Nutzer findet seine bevorzugte Perspektive. Die intuitive Navigation, integrierte Volltextsuche und schnelle Anpassungsfähigkeit an das Unternehmensdesign runden das Bild ab.

Axon.ivy Publisher ist plattformunabhängig, basiert auf aktuellen Serverarchitekturen und wird von allen Browsern unterstützt.

Axon.ivy Publisher eignet sich besonders zur:

- Publizierung aller modellierten Inhalte
- Darstellung von elektronischen Handbüchern für Training, Zertifizierung und Audits
- Unterstützung des kontinuierlichen Verbesserungsprozesses (KVP)
- Einführung eines nachhaltigen Compliance Managements
- Einführung prozessbasierter integrierter Managementsysteme



Die übersichtliche Darstellung in Axon.ivy Publisher

AXON.IVY GOVERNANCE

Kontinuität und Nachhaltigkeit in Modellierung und Publizierung

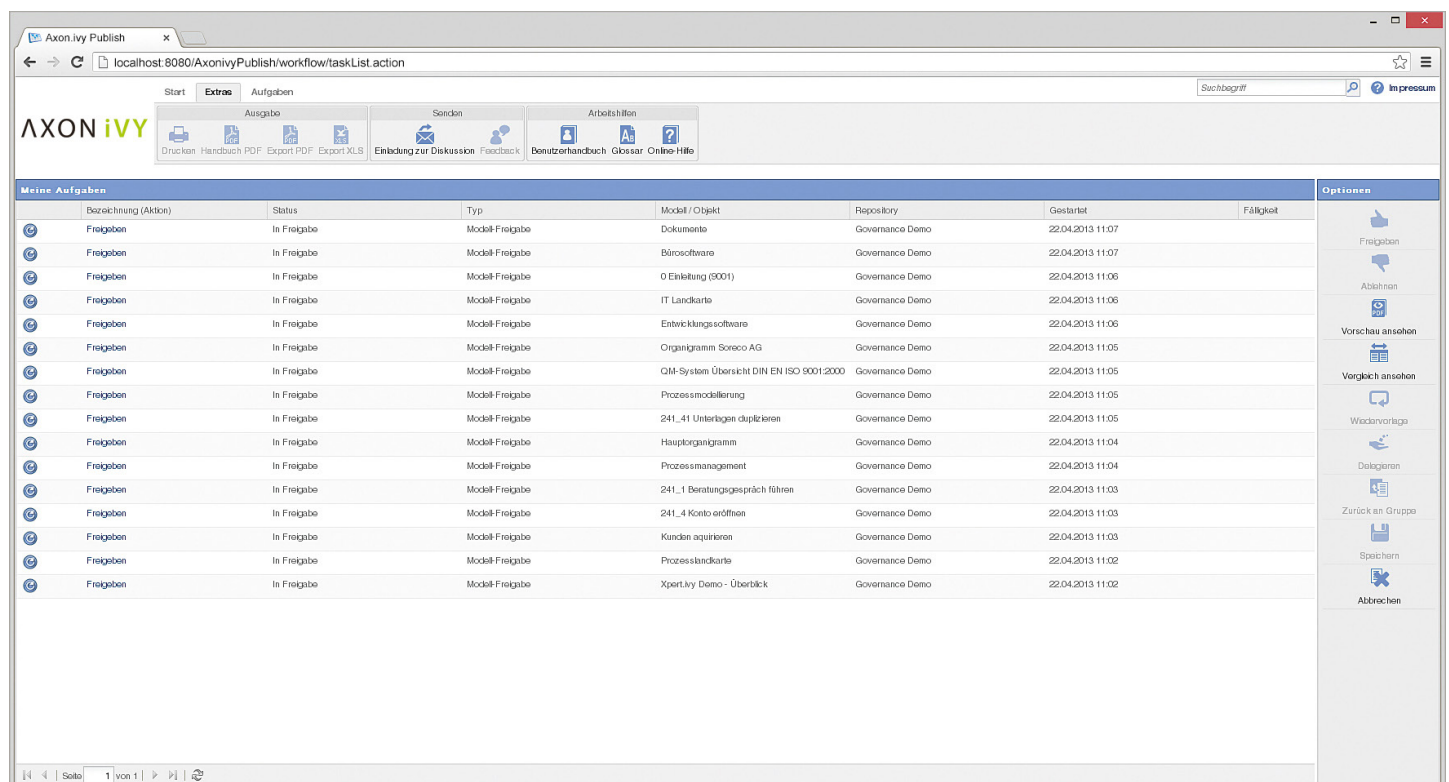
Durchgängiges Prozessmanagement liefert nachhaltigen Nutzen für das Unternehmen. Mit Axon.ivy Governance wird die Umsetzung zum Kinderspiel. Manuelle Arbeitsschritte zur Pflege der Inhalte mit den Axon.ivy Modulen Modeler und Publisher werden minimiert.

Axon.ivy Governance unterstützt durch automatisierte Abläufe bei regelmässig wiederkehrenden Arbeiten in der Verwaltung von Modellen und Dokumenten. Der Einsatzbereich reicht von der Freigabe neuer Inhalte über die gezielte Verteilung von Informationen an ausgewählte Empfänger bis zur Versionssteuerung.

Die Pflege bzw. die Koordination des Freigabeprozesses von Dokumenten und Modellen ist sehr aufwändig. Mit Axon.ivy Governance werden entsprechende Leitwege definiert und Abläufe per Knopfdruck standardisiert.

Axon.ivy Governance eignet sich besonders zur:

- Realisierung eines Release Cycle Managements
- Unterstützung bei der Dokumentenlenkung
- Umsetzung des kontinuierlichen Verbesserungsprozesses (KVP)
- Unterstützung des Compliance Managements
- Unterstützung der Inhaltspflege



The screenshot displays the 'Axon.ivy Publish' web application. The browser address bar shows 'localhost:8080/AxonivyPublish/workflow/taskList.action'. The interface includes a top navigation bar with 'Start', 'Extras', and 'Aufgaben' tabs. Below this is a toolbar with icons for 'Drucken', 'Handbuch PDF', 'Export PDF', 'Export XLS', 'Einladung zur Diskussion', 'Feedback', 'Benutzerhandbuch', 'Glossar', and 'Online-Hilfe'. The main content area is titled 'Meine Aufgaben' and contains a table with the following columns: 'Bezeichnung (Aktion)', 'Status', 'Typ', 'Modell / Objekt', 'Repository', 'Gestartet', and 'Fälligkeit'. The table lists 18 tasks, all with a status of 'In Freigabe' and a type of 'Modell-Freigabe'. The right sidebar, titled 'Optionen', contains buttons for 'Freigeben', 'Abstufen', 'Vorschau ansehen', 'Vergleich ansehen', 'Wiedervorlage', 'Delegieren', 'Zurück an Gruppe', 'Speichern', and 'Abbrechen'. The bottom status bar indicates 'Seite 1 von 1'.

Bezeichnung (Aktion)	Status	Typ	Modell / Objekt	Repository	Gestartet	Fälligkeit
Freigeben	In Freigabe	Modell-Freigabe	Dokumente	Governance Demo	22.04.2013 11:07	
Freigeben	In Freigabe	Modell-Freigabe	Bürosoftware	Governance Demo	22.04.2013 11:07	
Freigeben	In Freigabe	Modell-Freigabe	0 Einleitung (9001)	Governance Demo	22.04.2013 11:06	
Freigeben	In Freigabe	Modell-Freigabe	IT Landkarte	Governance Demo	22.04.2013 11:06	
Freigeben	In Freigabe	Modell-Freigabe	Entwicklungssoftware	Governance Demo	22.04.2013 11:06	
Freigeben	In Freigabe	Modell-Freigabe	Organigramm Soreco AG	Governance Demo	22.04.2013 11:05	
Freigeben	In Freigabe	Modell-Freigabe	QM-System Übersicht DIN EN ISO 9001:2000	Governance Demo	22.04.2013 11:05	
Freigeben	In Freigabe	Modell-Freigabe	Prozessmodellierung	Governance Demo	22.04.2013 11:05	
Freigeben	In Freigabe	Modell-Freigabe	241_41 Unterlagen duplizieren	Governance Demo	22.04.2013 11:05	
Freigeben	In Freigabe	Modell-Freigabe	Hauptorganigramm	Governance Demo	22.04.2013 11:04	
Freigeben	In Freigabe	Modell-Freigabe	Prozessmanagement	Governance Demo	22.04.2013 11:04	
Freigeben	In Freigabe	Modell-Freigabe	241_1 Beratungsgespräch führen	Governance Demo	22.04.2013 11:03	
Freigeben	In Freigabe	Modell-Freigabe	241_4 Konto eröffnen	Governance Demo	22.04.2013 11:03	
Freigeben	In Freigabe	Modell-Freigabe	Kunden akquirieren	Governance Demo	22.04.2013 11:03	
Freigeben	In Freigabe	Modell-Freigabe	Prozessstandkarte	Governance Demo	22.04.2013 11:02	
Freigeben	In Freigabe	Modell-Freigabe	Xpert.Ivy Demo - Überblick	Governance Demo	22.04.2013 11:02	

Übersichtliche Aufgabenverwaltung in Axon.ivy Governance



AXON.IVY DESIGNER

Prozessdesign

Die Designerumgebung der Axon.ivy BPM Suite dient zur Abbildung von technischen Prozessmodellen. Prozesse werden in Form von grafischen Ablaufdiagrammen erfasst. Intuitive Eingabeassistenten unterstützen bei der Definition des Datenaustauschs mit existierenden Systemen und dem Einbinden der Mitarbeitenden in die Prozesse. Die Dialogseiten entstehen ohne Programmieraufwand und mit grafischer Unterstützung in Axon.ivy Designer. Je nach Applikation und Anforderung an die Benutzeroberfläche können die Dialogseiten in RIA (Rich Internet Application) oder in modernen HTML Seiten (JSF – Java Server Faces) umgesetzt werden.

Prozesssimulation

Bereits während der Designphase können die erstellten Prozessapplikationen jederzeit per Knopfdruck ausgeführt, damit simuliert und getestet werden.

Um die Prozessapplikationen in Betrieb zu nehmen, werden diese einfach an die Axon.ivy Engine übergeben, wo sie zur Laufzeit interpretiert und ausgeführt werden.

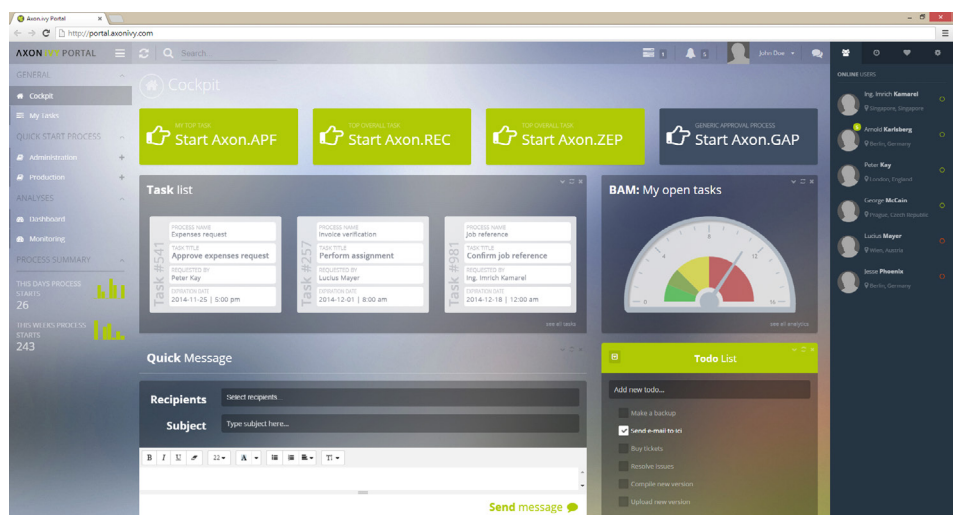
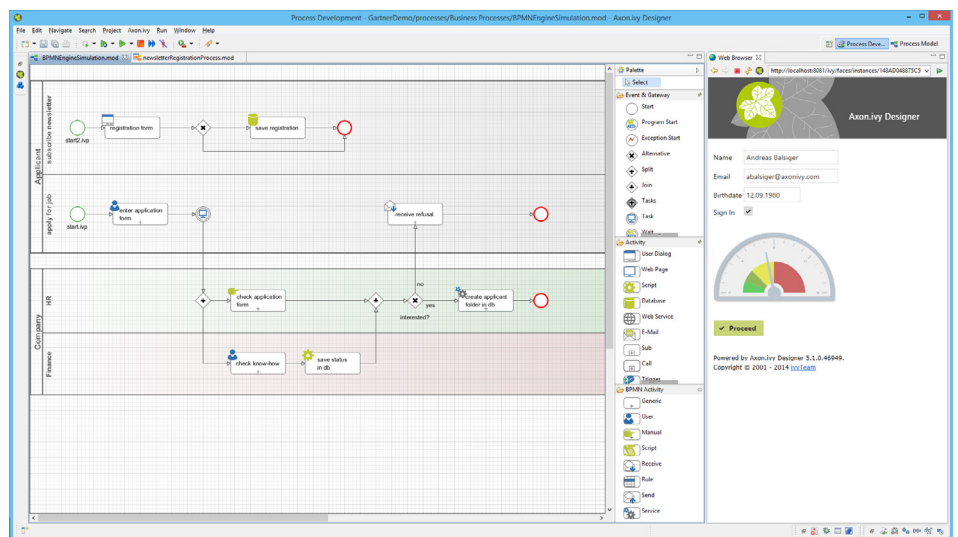
Workflow Management

Das integrierte Workflow Management im Axon.ivy Designer sorgt für die korrekte Ausführung von Arbeitsabläufen. Dazu gehört die Verwaltung von Rollen, Aufgaben, Berechtigungen, Regeln, Dokumenten, Daten, Bearbeitungsfristen sowie Eskalationen.

Wiederverwendbarkeit

Erstellte Dialogseiten oder Teile von Prozessen werden nicht nur in einer einzelnen Applikation verwendet. Hier bietet der Axon.ivy Designer breite Unterstützung an. Alle erstellten Komponenten können wiederverwendet und zusätzlicher Programmieraufwand kann so vermieden werden.

Über den bewährten Model-View-Controller (MVC) Ansatz kann die Datenhaltung, die Steuerung der Prozesse und die Visualisierung konsequent getrennt werden. Somit sind die erstellten Applikationen nicht nur wiederverwendbar, sondern bleiben stets Release fähig.



AXON.IVY ENGINE

Prozessausführung

Die Axon.ivy BPM Suite wurde vor allem entwickelt, um die Prozessausführung zu unterstützen. Deshalb kann mit wenigen Klicks und ohne Programmieraufwand ein erstelltes Prozessmodell in eine ausführbare Applikation überführt werden.

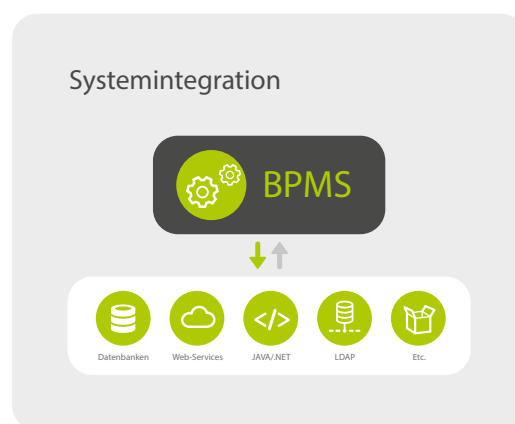
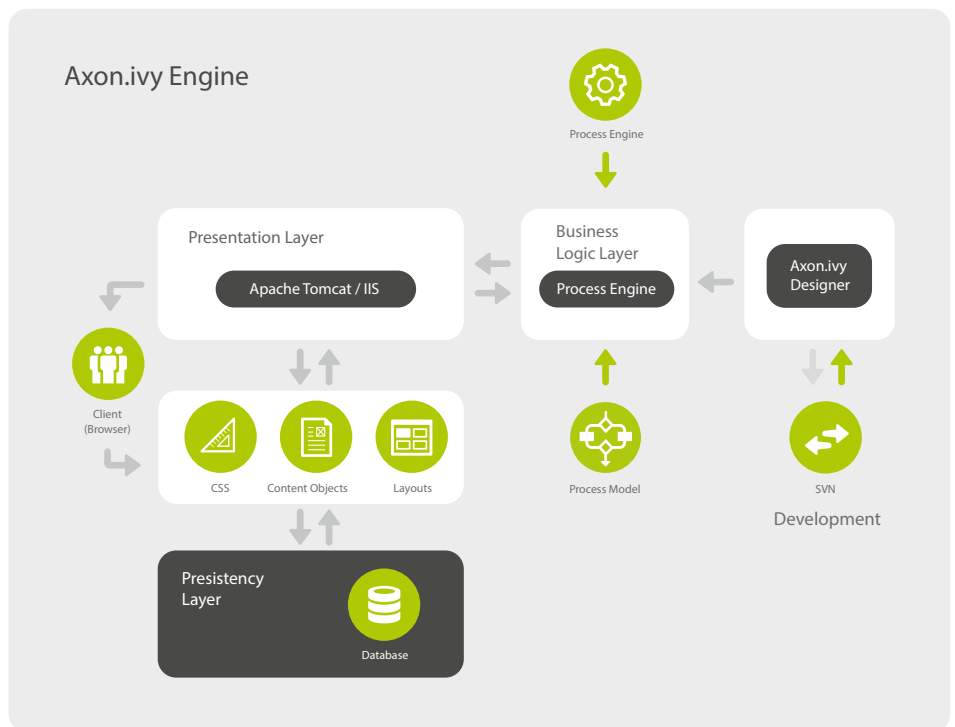
Anpassungen am Prozessmodell können während der Ausführung vorgenommen und umgesetzt werden. Dazu steht eine intelligente Prozessmodellverwaltung für die Versionisierung zur Verfügung.

Die Prozess Engine sorgt dafür, dass die Prozesse nach entsprechender Vorgabe abgearbeitet, die Prozesszustände sicher persistiert und neue Prozessinstanzen korrekt initialisiert werden.

Systemintegration

Systemlandschaften sind meist sehr heterogen, da sie historisch gewachsen sind. Redundante Datenhaltung und wartungs-intensive Schnittstellen sind nicht die Ausnahme, sondern die Regel. Deshalb gibt es bei der Axon.ivy BPM Suite die Enterprise Application Integration (EAI) Komponente. Sie macht die prozessorientierte Verbindung von Applikationen über Unternehmens- und Technologiegrenzen hinweg zum Kinderspiel.

Standardmässig werden alle gängigen Integrationsstandards und über 60 fixfertige Konnektoren unterstützt.

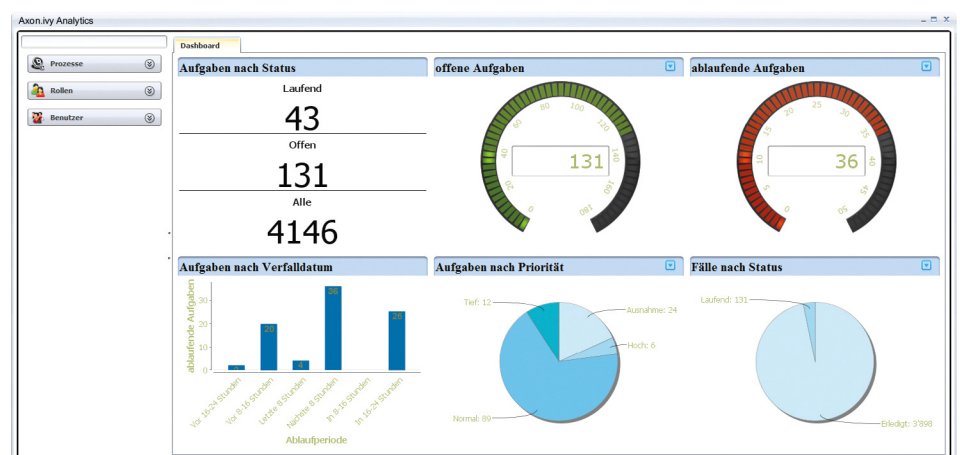




Axon.ivy Analytics steht für Business Activity Monitoring (BAM). BAM ermöglicht ein durchgängiges Process Controlling in Echtzeit. Sämtliche Aktivitäten werden prozessorientiert aufgezeichnet. Neben der Analyse von Inhaltsdaten bietet Axon.ivy Analytics Unterstützung, um stets den Überblick über alle laufenden Prozesse behalten und Engpässe und Schwachstellen frühzeitig erkennen zu können. Damit lassen sich Geschäftsentscheidungen gezielt vorbereiten und Geschäftsabläufe optimieren.

Der Benutzer ist darauf angewiesen, die Vielfalt der Informationen auf einer Seite im Überblick zu haben. Das Dashboard von Axon.ivy Analytics bietet eine Zusammenfassung der laufenden Fälle, gibt Auskunft über bevorstehende Eskalationen und ermöglicht weiter eine direkte Verknüpfung in die entsprechende Aufgabe (Drill Down).

Entscheidend für die korrekte Umsetzung all-fälliger Massnahmen ist die Definition von sogenannten Key Performance Indicators (KPI). Im Axon.ivy Analytics können entsprechende Grenzwerte direkt und einfach über die Benutzeroberfläche angepasst werden.





AXON.IVY REFERENZEN

Airbus	Mayr-Melnhof Karton
AMAG	MBDA
ATMOS Medizintechnik	Migros
Axel Springer	Mohn Media Mohndruck
bank zweiplus AG	Nationale Suisse
Basler Kantonalbank	Naturstrom
Bauer AG	Novartis
Coppenrath & Wiese	R + V Versicherung
Credit Suisse	Staatsgalerie Stuttgart
DER Touristik Köln	Stadt Arnsberg
E.ON	Stadt Luzern
Emil Frey	SwissLife
Emmi Schweiz	Thomas Cook
ERGO	Thurgauer Kantonalbank
Fiat Automobile	Vaillant
FIXIT TM	Weiss automotive
Hummel Holding AG	
Interpane Glas Industrie	
Kanton Zug	
KSV 1870	
Lienhard Office Group	
Logwin Services	
Luzerner Kantonalbank	

SCHWEIZ (Hauptsitz)

AXON IVY AG
Schlössli Schöneegg
Wilhelmshöhe
Postfach 7760
CH-6000 Luzern 7
Telefon +41 41 249 25 70

DEUTSCHLAND

AXON IVY AG
Zweigniederlassung München
Elsenheimerstraße 57
D-80687 München
Telefon +49 89 58 999 86 0

ÖSTERREICH

AXON IVY AG
Niederlassung Wien
Neubaugasse 43
A-1070 Wien
Telefon +43 1 522 25 76

SINGAPUR

AXON IVY Pte. Ltd.
4 Battery Road
Bank of China Building #25-01
Singapore 049908
Telefon +65 9168 0603

USA

AXON IVY Inc.
281 Ellis Street
San Francisco, CA 94102